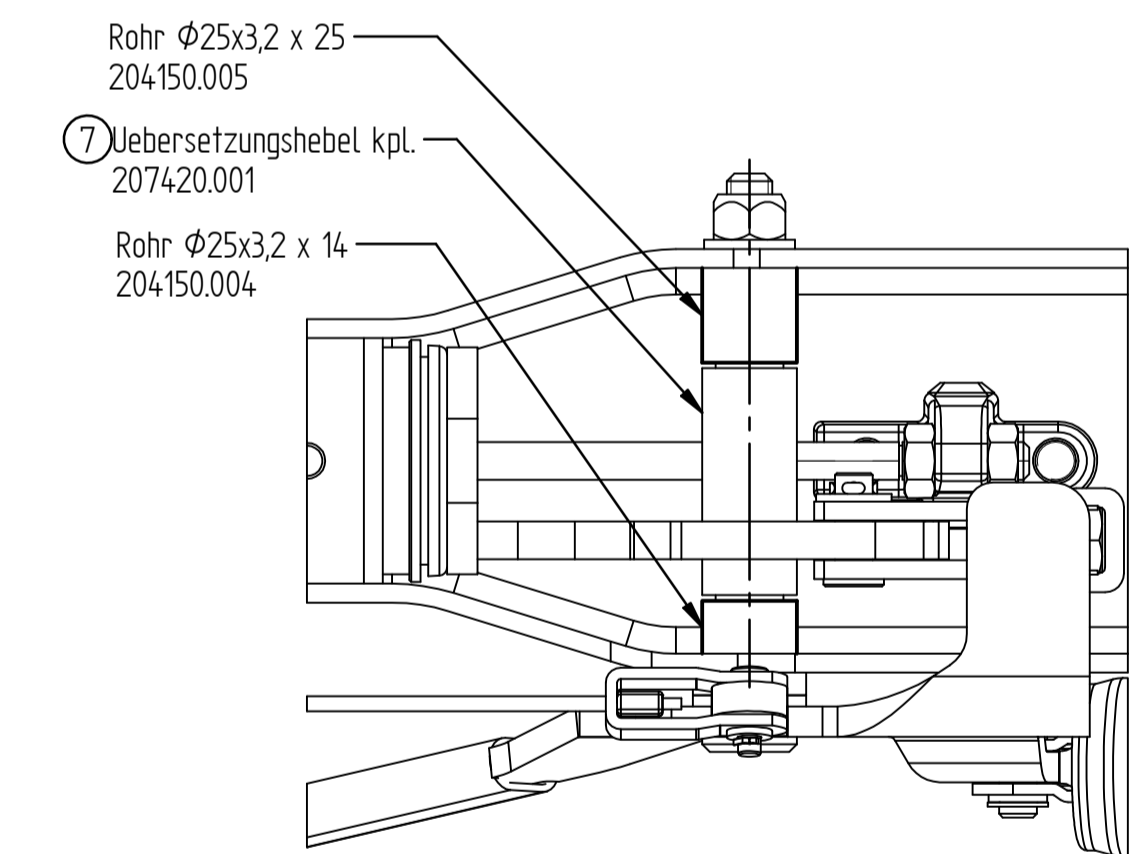
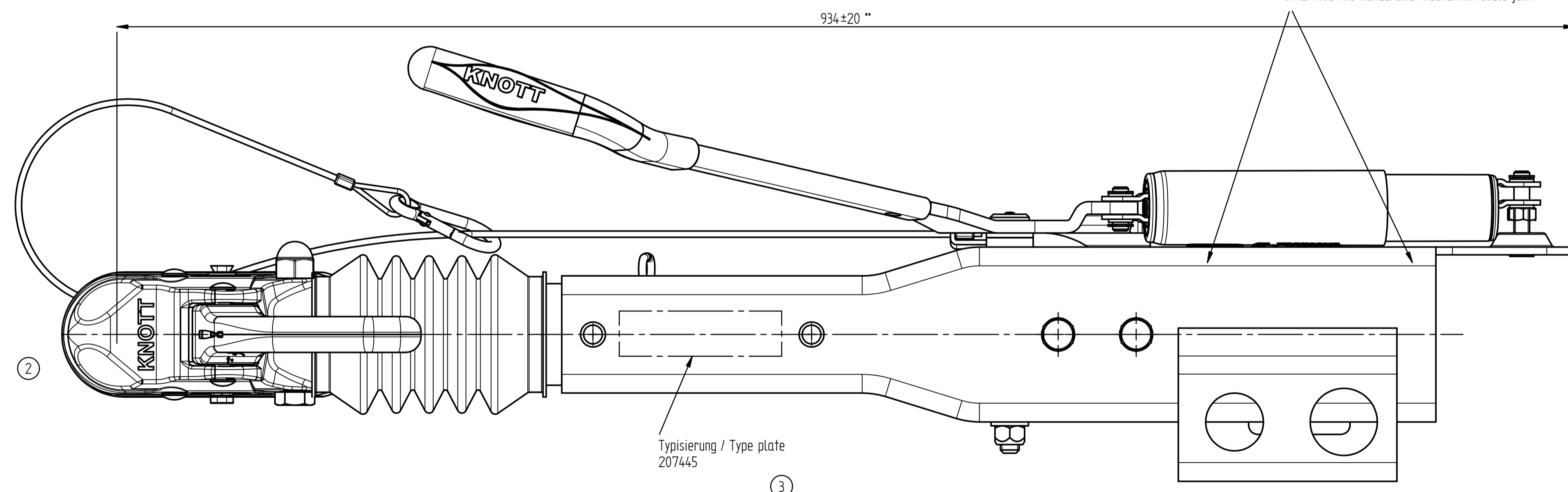


siehe Tabelle
see table

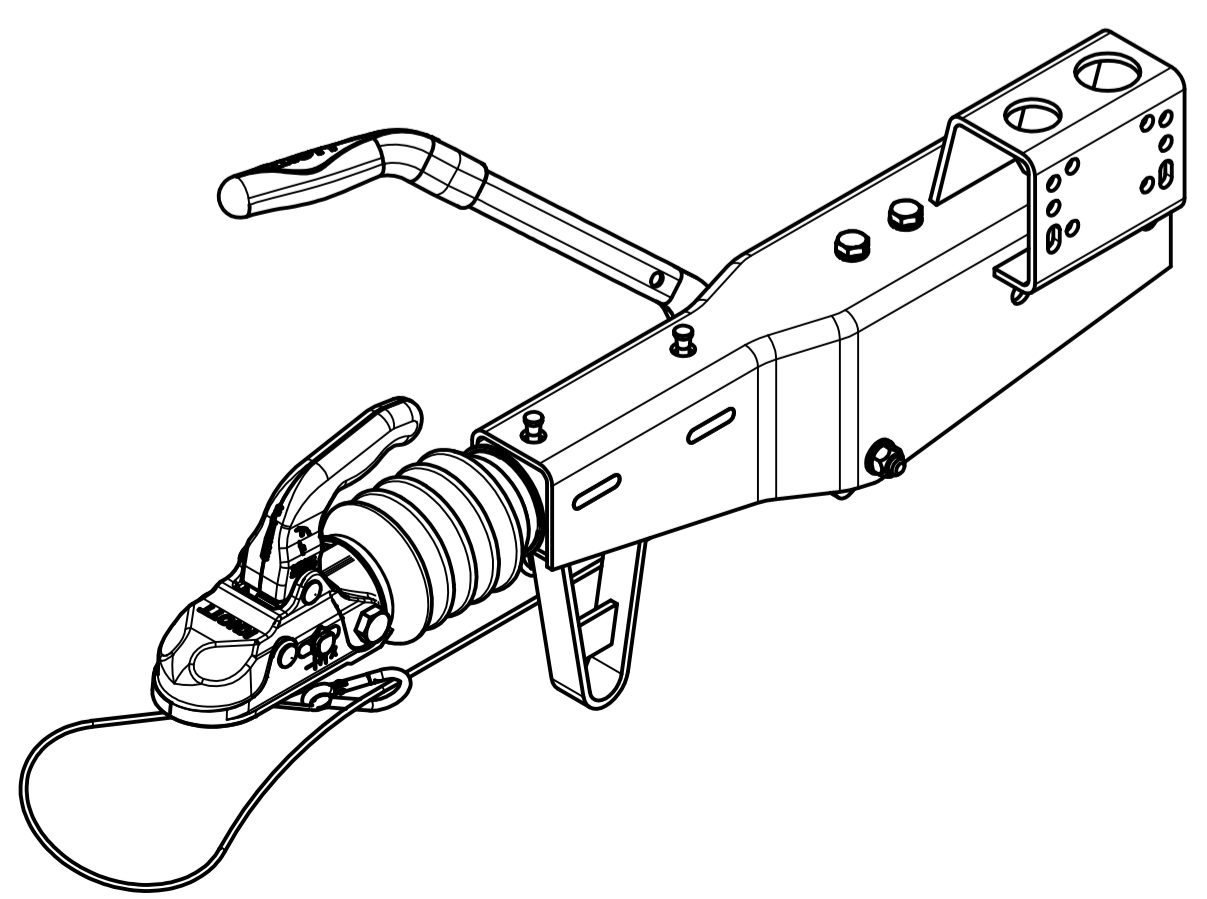
* je nach verwendeter Zugöse bzw. Zugkugelpkupplung
according to used drawbar-eye resp. ball-coupler

Der Kopf der Schraube, mit welcher die Auflaufeinrichtung auf der Zugdeichsel montiert wird, muß auf dieser Seite liegen, da sonst die Freigängigkeit der Handbremse beeinträchtigt ist!!

The head of the connection bolt to the drawbar has to be on this side!
Otherwise the handbrake-mechanism could jam!

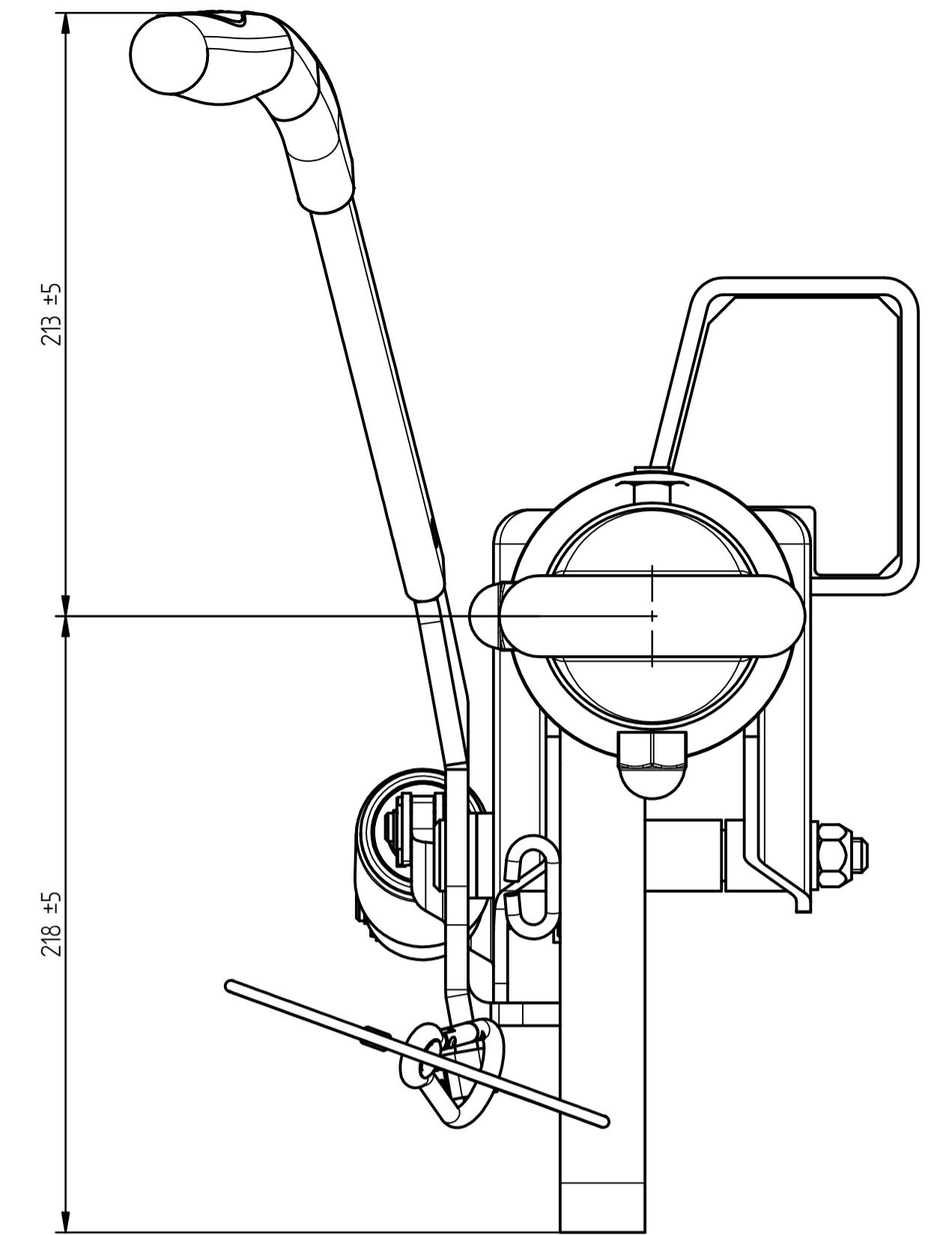
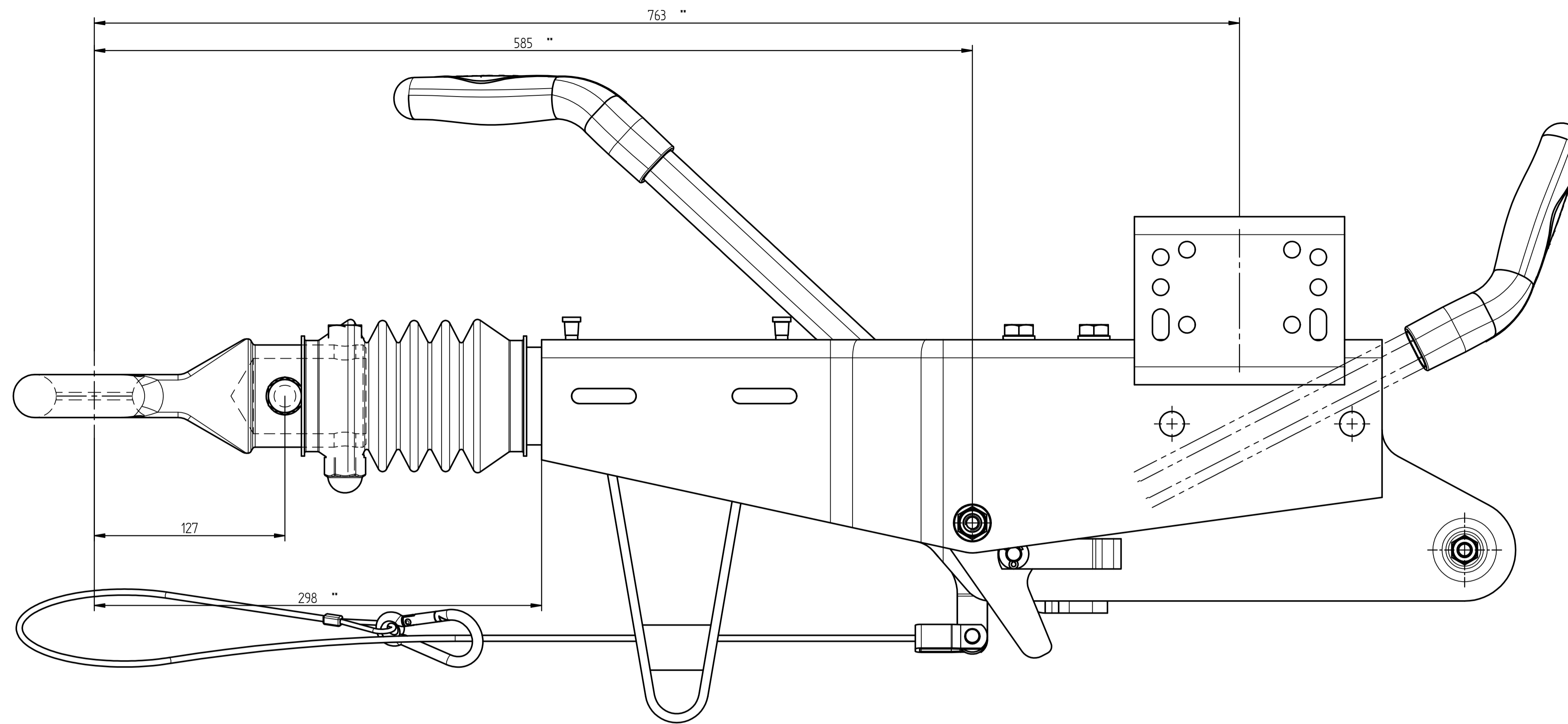


⑦ Schnitt A-A



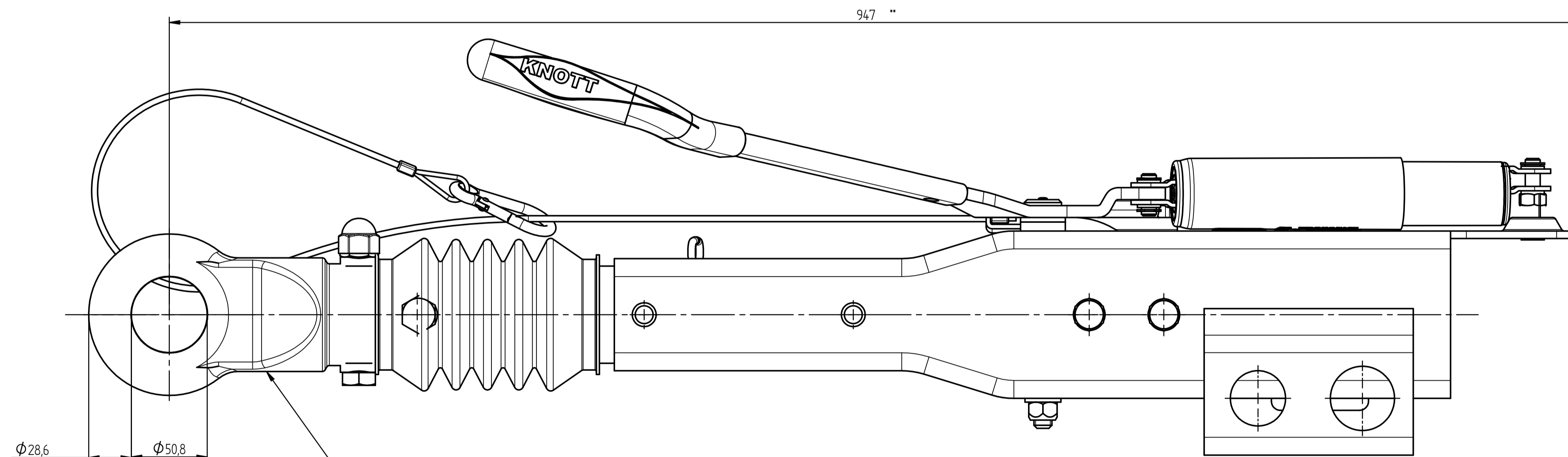
Zugkugelpkupplungen/Zugösen siehe Zng. 201931
Anziehdrehmomente siehe Zng. SK201178

CAD-Software Solid-Edge		Wärmebehandlung heat treatment		Oberflächenbehandlung Finish		Allgemeintoleranzen fuer Maße ohne Toleranzangabe n. DIN ISO 2768-1 M TOLERANCES UNLESS OTHERWISE SPECIFIED AS PER DIN ISO 2768-1 M		Alle Rechte, wie Vervielfältigung oder Weitergabe an Dritte, vorbehalten, auch fuer Schutzrechtsverletzung nach DIN 34 All reserved all rights like reproduction or decisions to a third party according to patents according to law.	
Änd.Nr. "00000" = geringfügige Änderung ohne technische Bedeutung change no. "00000" = minor modification without technical background		DIN ISO 9175		sich weight		Produktions EMERGENCY PRODUCT		Werkstoff MATERIAL	
1 14983 03.05.2006 C. Mertinko		2 15257 11.07.2006 M. Weber		3 15328 18.08.2006 M. Weber		4 16830 30.01.2009 M. Siuda		5 17113 03.07.2009 Hg. Lurtz	
6 00000 27.09.2011 J. Strasser		7 19817 04.06.2012 M. Siuda		8 20367 15.01.2013 M. Siuda		9 21077 21.10.2013 M. Siuda		10 21077 21.10.2013 M. Siuda	
9 203992.006 DIN- Oese Ø50 verzinkt / zinc plated		10 203992.005 Ohne Oese/Kugelpkupplung verzinkt / zinc plated		11 203992.004 Engl.-Oese verzinkt / zinc plated		12 203992.003 NATO- Oese verzinkt / zinc plated		13 203992.002 DIN- Oese verzinkt / zinc plated	
14 203992.001 K35-A N3 verzinkt / zinc plated		15 203992.001 K35-A N3 verzinkt / zinc plated		16 203992.001 K35-A N3 verzinkt / zinc plated		17 203992.001 K35-A N3 verzinkt / zinc plated		18 203992.001 K35-A N3 verzinkt / zinc plated	
Artikel-Nr.: Zugöse bzw. Zugkugelpkupplung article-no.: drawbar-eye / ball-coupler		Oberflächenbehandlung surface treatment		1:2		C. Mertinko		203992	
Index		Änd. Nr. change no.		Datum DATE		Name		Benennung/assembly name	
						1:2		K35-A N3	
						1:2		KRV30-B GF	
						1:2		KRV30-B GF	
						1:2		Anschluss 100 Ko.	
						1:2		siehe Tabelle	
						1:2		1	
						1:2		2	
						1:2		A1	



** = Maße bezogen auf englische Zugöse
Dimensions referring to "english" drawbar-eye

Bildliche Darstellung der Artikelnummer 203992.004
Picture of article-no.: 203992.004

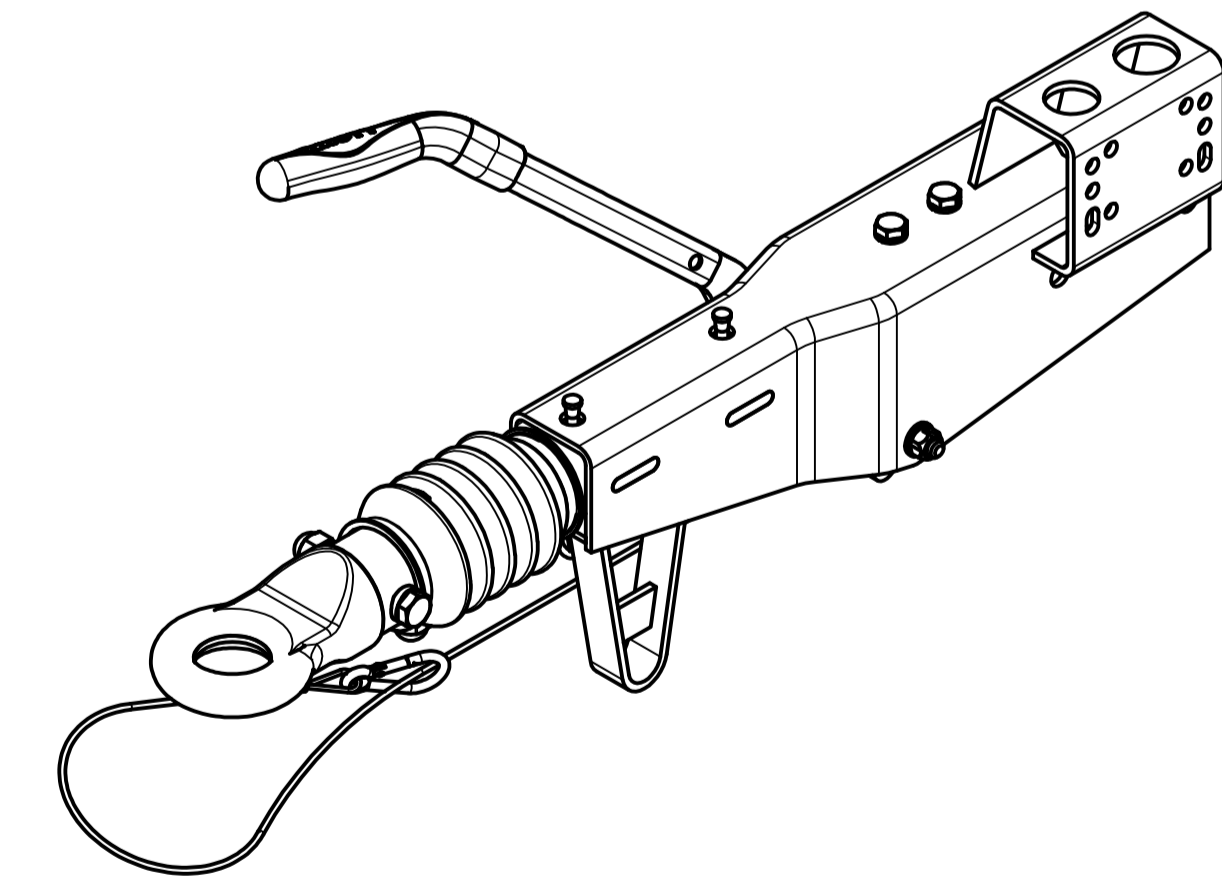


∅28,6

∅50,8

Zugöse mit englischer Ösenform
Art.Nr. Zugöse kpl. 201614.004

drawbar-eye with "english" shape of eye
article-no: drawbar-eye cpl. 201614.004



CAD-Software Solid-Edge		Wärmebehandlung Heat Treatment		Oberflächenbehandlung Finish		Allgemeintoleranzen für Maße ohne Toleranzangabe n. DIN ISO 2768-1 M TOLERANCES UNLESS OTHERWISE SPECIFIED AS PER DIN ISO 2768-1 M		Alle Rechte, wie Vervielfältigung oder Weitergabe an Dritte, vorbehalten, auch für Schutzrechtsverletzung nach DIN 34 All Rights Reserved, including reproduction or disclosure to a third party without the written consent of Knott AG.	
Änd.Nr. "00000" = geringfügige Änderung ohne technische Bedeutung Change No. "00000" = minor modification without technical significance		DIN ISO 9176		Diese Maße werden bei der Abnahme besonders geprüft THESE DIMENSIONS ARE USED TO BE ESPECIALLY CHECKED		Richtl. Nr. Richtl.-Nr.			
1	14983	03.05.2006	L. Merthiko	ISO-Methode	S	Gezeichnet 10.06.2009	Geprüft 10.06.2009	Zchnng.Nr. 203992	Artikel-Nr. siehe Tabelle
2	15257	11.07.2006	M. Weber	ISO-Methode	S	Gezeichnet 10.06.2009	Geprüft 10.06.2009	Zchnng.Nr. 203992	Artikel-Nr. siehe Tabelle
3	15328	18.08.2006	M. Weber	ISO-Methode	S	Gezeichnet 10.06.2009	Geprüft 10.06.2009	Zchnng.Nr. 203992	Artikel-Nr. siehe Tabelle
4	16830	30.01.2009	M. Siuda	ISO-Methode	S	Gezeichnet 10.06.2009	Geprüft 10.06.2009	Zchnng.Nr. 203992	Artikel-Nr. siehe Tabelle
5	17113	03.07.2009	Hg. Lurtz	ISO-Methode	S	Gezeichnet 10.06.2009	Geprüft 10.06.2009	Zchnng.Nr. 203992	Artikel-Nr. siehe Tabelle
6	00000	27.09.2011	J. Strasser	ISO-Methode	S	Gezeichnet 10.06.2009	Geprüft 10.06.2009	Zchnng.Nr. 203992	Artikel-Nr. siehe Tabelle
7	19817	04.06.2012	M. Siuda	ISO-Methode	S	Gezeichnet 10.06.2009	Geprüft 10.06.2009	Zchnng.Nr. 203992	Artikel-Nr. siehe Tabelle
8	20367	15.01.2013	M. Siuda	ISO-Methode	S	Gezeichnet 10.06.2009	Geprüft 10.06.2009	Zchnng.Nr. 203992	Artikel-Nr. siehe Tabelle
9	21077	21.10.2013	M. Siuda	ISO-Methode	S	Gezeichnet 10.06.2009	Geprüft 10.06.2009	Zchnng.Nr. 203992	Artikel-Nr. siehe Tabelle
Index	Änd. Nr. INDEX NO.	Datum DATE	Name	Maßstab SCALE		Benennungszustimm.		Benennungszustimm.	
				5				KRV30-B GF KRV30-B GF Anschluss 100 Ko.	
								Blatt part 2 Von 2 Blattformat part size A1	